

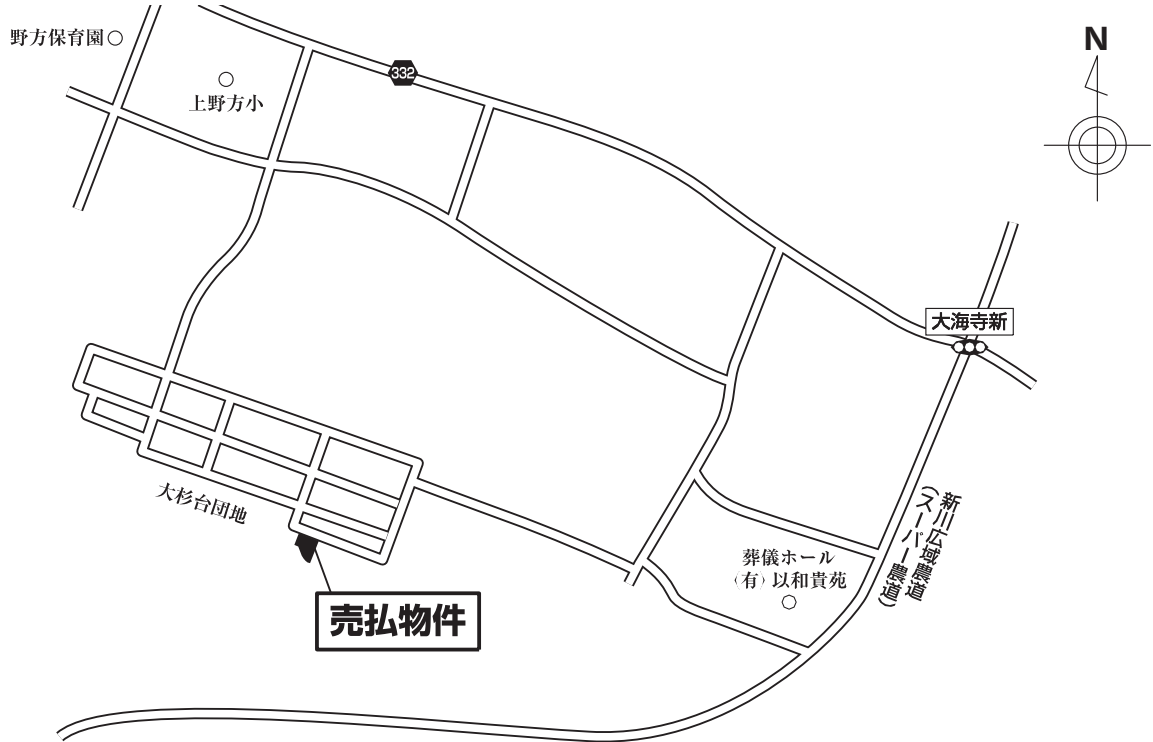
# 物 件 調 査 書

物件番号 106

所在地	富山県魚津市大字大海寺新村字西尾山 2 7 9 8 番 4 5				
住居表示	同 所				
現況地目 及び面積等	宅地	281.42 m <sup>2</sup>			工作物 一式
					立木竹 ー
登記簿 記載事項	地番	2 7 9 8 番 4 5			
	地目	宅地			
	数量	281.42m <sup>2</sup>			
接面道路 の状況	北東側 舗装市道 幅員約 5.0 m (法第42条第1項第1号道路)				
法令に基づく 制限	建築基準法 都市計画法	都市計画区域内 (非線引)			
		用途地域	指定なし		
		地域・地区			
		建蔽率	60%		
		容積率	200%		
		高度制限			
	防火指定	指定なし			
その他	◆建築基準法第39条 (災害危険区域内における建築物の建築に関する制限)、同法第40条 (条例による制限の附加) 及び富山県建築基準法施行条例 ◆富山県建築基準法施行条例 (がけ付近の建築物の建築に関する制限) ◆急傾斜地の崩壊による災害の防止に関する法律第7条 (行為の制限: 大杉台地区急傾斜地崩壊危険区域) ◆土砂災害警戒区域等における土砂災害防止対策の推進に関する法律第7条 (土砂災害警戒区域) ◆都市再生特別措置法第88条・第108条 (立地適正化計画)				
*別葉「補足説明事項」参照					
私道の負担等	私道負担	無	負担の内容		
に関する事項	道路後退	無	負担の内容		
供給処理 施設の概要	供給処理施設	配管等の状況	施設整備状況	施設整備の 特別負担の有無	
	電気	接面道路配線 有	ー	ー	
	公営水道	接面道路配管 有	引込管設置済 (25mm管)、手数料等要		
	公共下水道	接面道路配管 有	樹: 敷地内		
	都市ガス	接面道路配管 無	L P ガス集中管理方式 (引込済)		
交通機関	鉄道等 バス	富山地方鉄道本線 電鉄魚津駅の 南東方 約3.4km 魚津市民バス 大杉台掲示板前停留所 徒歩4分			
公共施設	魚津市役所	市立よつば小学校	市立西部中学校		
参考 事項	※建築基準法・都市計画法、その他法令に基づく制限をはじめ、本調査に記載されている事項については、必ず、入札案内書の「物件調査の補足説明事項」を御確認ください。  ◆本地については、試掘調査を行った結果、コンクリート殻等の地下埋設物の存在が確認されています。売買契約に当たっては、売買契約書の特約事項に含まれるため、契約不適合には該当しません。入札参加前に富山財務事務所管財課において、『地下埋設物状況閲覧資料』を必ず御確認ください。なお、『地下埋設物状況閲覧資料』における埋設物の内容・量については、あくまでも推定ですので、実際とは異なる場合があります。 ◆接面道路は坂道となっており、本地は接面道路との高低差があります(本地が高い)。 ◆本地南西側には、石積等が設置され、南西側隣接地と高低差(本地が高い)があり、南西側隣接地(がけ下)は河川となっています。 ◆L P ガスの追加引込みの可否等詳細については、株式会社丸八にお問い合わせください。 ◆南東側隣接地のコンクリート擁壁の一部が本地内に越境しています。 ◆南東側隣接地(南寄り)の樹木枝葉の一部が本地内に越境しています。 ◆本地北側には、定着物として、土留、排水口(隣接地の市道側溝に一部越境)があります。 ◆売却物件には、囲障(フェンス)を含みます。 ◆東側近隣に、高圧線の鉄塔があります。				

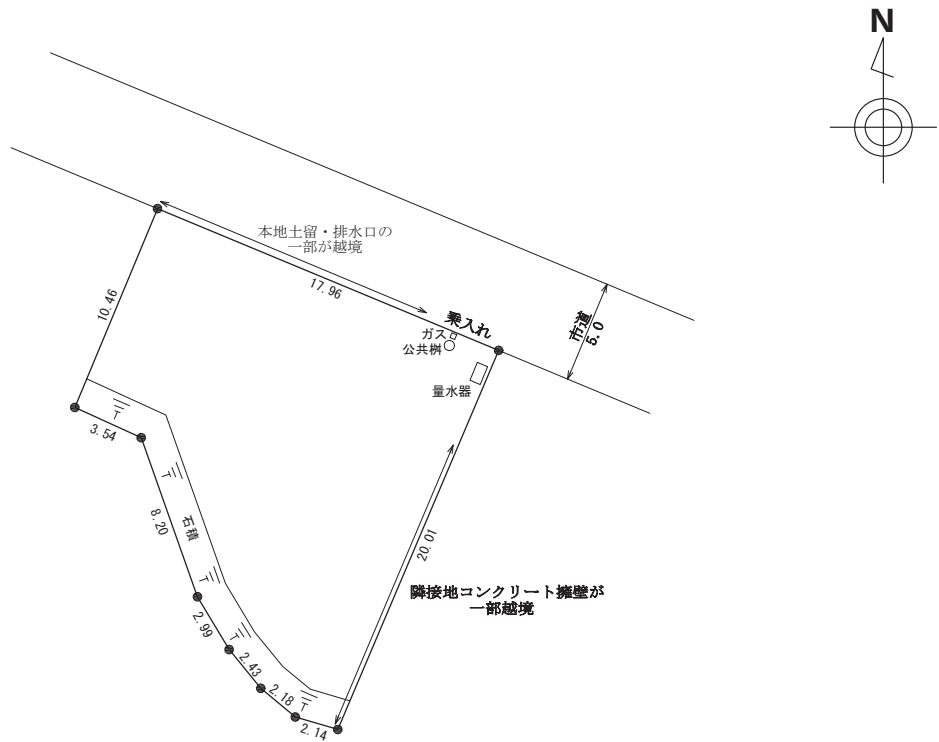
※ 物件調査は、入札参加者が物件の概要を把握するための参考資料ですので、必ず入札参加者御自身において、現地及び諸規制についての調査確認を行ってください。

# 案内図



※現在の周辺状況と異なる場合があります。  
※道路、施設等については、現地への目安として、主なものを記載しています。

# 明細図



単位：メートル

