

# 物 件 調 査 書

物件番号 105

所在地	富山県高岡市博労本町351番6			
住居表示	富山県高岡市博労本町7番5			
現況地目 及び面積等	宅地	120.97 m <sup>2</sup>	工作物	—
			立木竹	—
登記簿 記載事項	地番	351番6		
	地目	宅地		
	数量	120.97 m <sup>2</sup>		
接面道路 の状況	南西側 舗装市道 幅員約 5.3~6.5 m (法第42条第1項第1号道路)			

法令に基づく制限	建築基準法	市街化区域			
		用途地域	第一種住居地域		
		地域・地区			
		建蔽率	60%		
		容積率	200%		
		高度制限			
	防火指定	準防火地域			
	その他	◆景観法第16条(景観計画地域) ◆都市再生特別措置法第108条(立地適正化計画)			

\*別葉「補足説明事項」参照

私道の負担等 に関する事項	私道負担	無	負担の内容
	道路後退	無	負担の内容

供給処理  施設の概要	供給処理施設	配管等の状況	施設整備状況	施設整備の 特別負担の有無
	電 気	接面道路配線 有	—	—
	公営水道	接面道路配管 有	道路本管以降個人負担、加入金等要	
	公共下水道	接面道路配管 有	樹:設置無、受益者負担金不要	
	都市ガス	接面道路配管 有	敷地内以降個人負担	

交通機関	鉄道等 バス	あいの風とやま鉄道 高岡駅の北西方 約1.3km 徒歩17分 加越能バス 博労町停留所徒歩4分
------	-----------	--

公共施設	高岡市役所	市立博労小学校	市立南星中学校
------	-------	---------	---------

※建築基準法・都市計画法、その他法令に基づく制限をはじめ、本調査に記載されている事項については、必ず、入札案内書の《物件調査の補足説明事項》を御確認ください。

◆接面道路は、一方通行路(南側から北側へ通行可能)です。  
 ◆南西側市道に電柱、交通標識、消雪装置が設置されています。  
 ◆上水道の引込みについては、道路本管以降、個人負担の工事、加入金等が必要です。詳しくは、高岡市上下水道局にお問い合わせください。  
 ◆下水道の引込み(公共樹の設置)については、道路本管以降、個人負担の工事が必要です。詳しくは、高岡市上下水道局にお問い合わせください。  
 ◆都市ガスの引込みについては、敷地内以降、個人負担の工事が必要です。詳しくは、高岡ガス株式会社にお問い合わせください。  
 ◆南東側隣接地の排水路、コンクリートブロック、暗渠管が本地内に越境しています。  
 ◆北西側隣接地の引込電線が本地内に越境しています。  
 ◆北側近隣に寺院があります。  
 ◆本地を含む周辺地域は、高岡市水害(洪水)ハザードマップにおいて、浸水想定区域に該当しています(詳細については高岡市発行のハザードマップをご確認ください)。

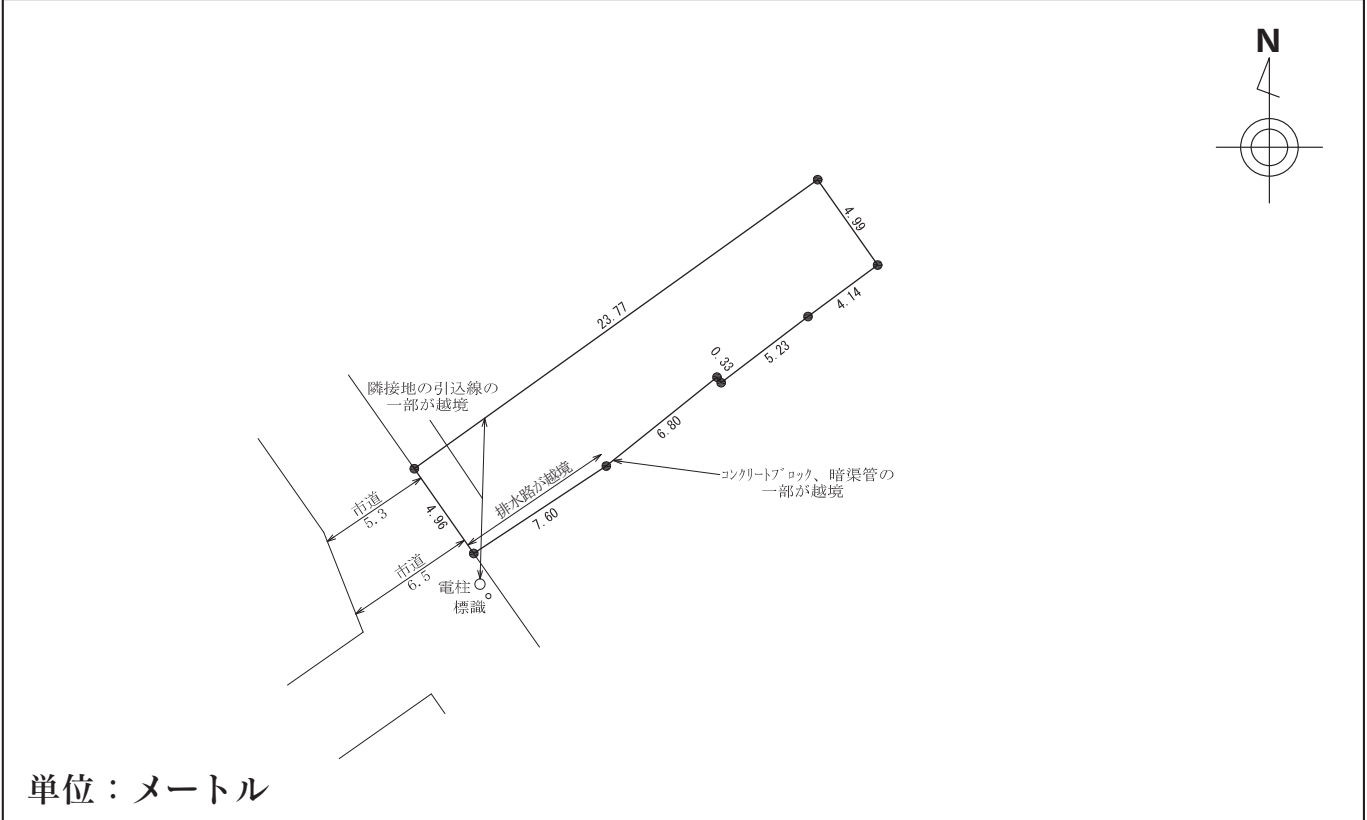
※ 物件調査は、入札参加者が物件の概要を把握するための参考資料ですので、必ず入札参加者御自身において、現地及び諸規制についての調査確認を行ってください。

# 案内図



※現在の周辺状況と異なる場合があります。  
※道路、施設等については、現地への目安として、主なものを記載しています。

# 明細図



単位：メートル

